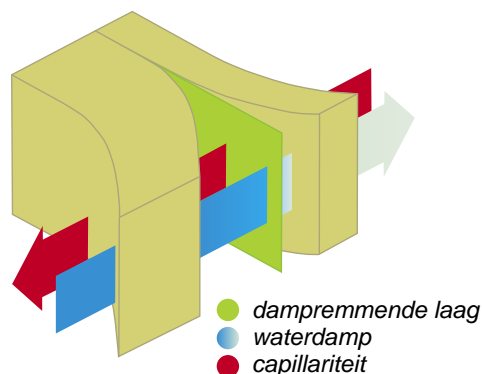


# PAVADENTRO

PAVADENTRO is een ideale renovatie-plaat voor de na-isolatie aan de binnenzijde van buitengevels. PAVADENTRO werd speciaal hiervoor ontwikkeld, omdat de uitvoering van binnenisolatie eigenlijk één van de moeilijkste opgaven is bij renovaties. Dankzij de opslagcapaciteit van houtvezelisolatie kan PAVADENTRO vochtigheid uit de lucht opnemen. De minerale dampremmende laag, die in de plaat is opgenomen, zorgt voor een gecontroleerd damp- en vochttransport. Hiermee staat PAVADENTRO gelijktijdig dampdiffusie en capillair vochttransport toe hetgeen de wandconstructie bouwfysisch stabiel maakt. Zo ontstaat er geen dauwwater, vochtdoorslag of schimmelvorming. En een aangenaam leefklimaat is een feit.



PAVADENTRO-techniek met ingebouwde minerale dampremmende laag



De opbouw van de PAVADENTRO binnenisolatie-plaat; af te werken met een pleisterlaag eventueel in combinatie met wandverwarming

## Isolatie voor de binnenzijde van buitengevels met ingebouwde dampremmende laag



### De voordelen van PAVADENTRO houtvezelisolatieplaten bij renovatie:

- ingebouwde dampremmende laag
- vochtregulerend
- diffusie-open
- toepasbaar aan de binnenzijde van buitengevels
- geen regelwerk, beplating of folie nodig
- eenvoudig te verwerken
- ruimtebesparend
- geen vochtdoorslag en schimmelvorming binnen
- natuurlijke afwerking met leem of kalkpleister
- ook te voorzien van behang of sierpleister
- te combineren met wandverwarming

## Technische gegevens:

Zwitserse houtvezelisolatieplaten  
Materialen uit de natuur

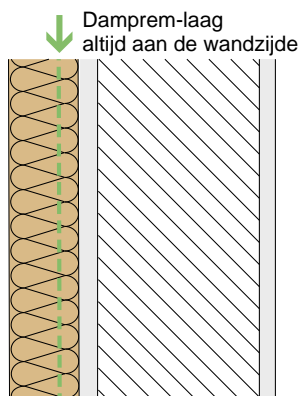
### Toepassingen



Gezond wonen

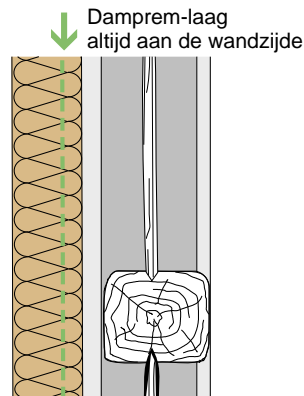


Resthout als basis



#### Voorbeeld 1: metselwerk

Opbouw van buiten naar binnen:  
20 mm Buitenstucwerk  
240 mm Metselwerk, steens  
20 mm absorbtie pleisterlaag  
60 mm PAVADENTRO met dampremmende laag



#### Voorbeeld 2: vakwerk

opbouw van buiten naar binnen:  
10 mm Buitenstucwerk  
140 mm Vakwerk met tussenvulling  
15 mm absorbtie pleisterlaag  
60 mm PAVADENTRO met dampremmende laag

Thermische isolatie



Bescherming tegen hitte in de zomer



Geluidsisolatie



### Eigenschappen

#### Afmetingen:

Formaat: 60 x 102 cm  
Dikte: 40, 60, 80 en 100 mm  
Kanten: rondom veer en groef  
Werkende maat: 59 x 101 cm

#### Warmtegeleiding:

Lambda = 0,045 W/mK

#### Soortelijk gewicht:

180 kg/m<sup>3</sup>

#### Verpakkingseenheid:

100 stuks per pallet; ca. 75m<sup>2</sup>

#### Volgens norm:

EN 13171: T4-CS (10Y)70-TR 5,0  
DIN V 4108-10, Tabel 13: DI-dm, Wi-dm

### Verwerking

- Speciaal voor de droge binnenzijde van gemetselde buitengevels; bij toereikende ontluftung ook toepasbaar in natte ruimten
- Opstijgend vocht in de gevels dien te allen tijde verhinderd te worden
- Toereikende slagregendichting van de buitengevel is dringend benodigd
- Tussen de PAVADENTRO en de wand dient altijd een koppelingslaag (absorptielaag) van pleisterwerk te worden aangebracht, bijv. leem of kalkpleister
- De dampremmende laag in de plaat dient altijd aan de wandzijde te worden aangebracht
- Bevestigen met minimaal 6 schotelpluggen per plaat; nadenverlijming met PAVATEX-systeemlijm
- Koudebruggen bij bijv. vloeren opvangen door de isolatie min 25 cm door te zetten op plafonds
- Volg de verwerkingrichtlijnen van de pleisterleverancier voor de afwerking

### Documentatie en advies

Neem contact met ons op voor aansluitdetails ten behoeve van ontwerp en uitvoering, of voor technisch advies.

PAVADENTRO houtvezelisolatieplaten en de in de opbouwen genoemde materialen zijn te verkrijgen bij de gespecialiseerde houthandel en bouwmaterialenhandel.

Uw dealer: